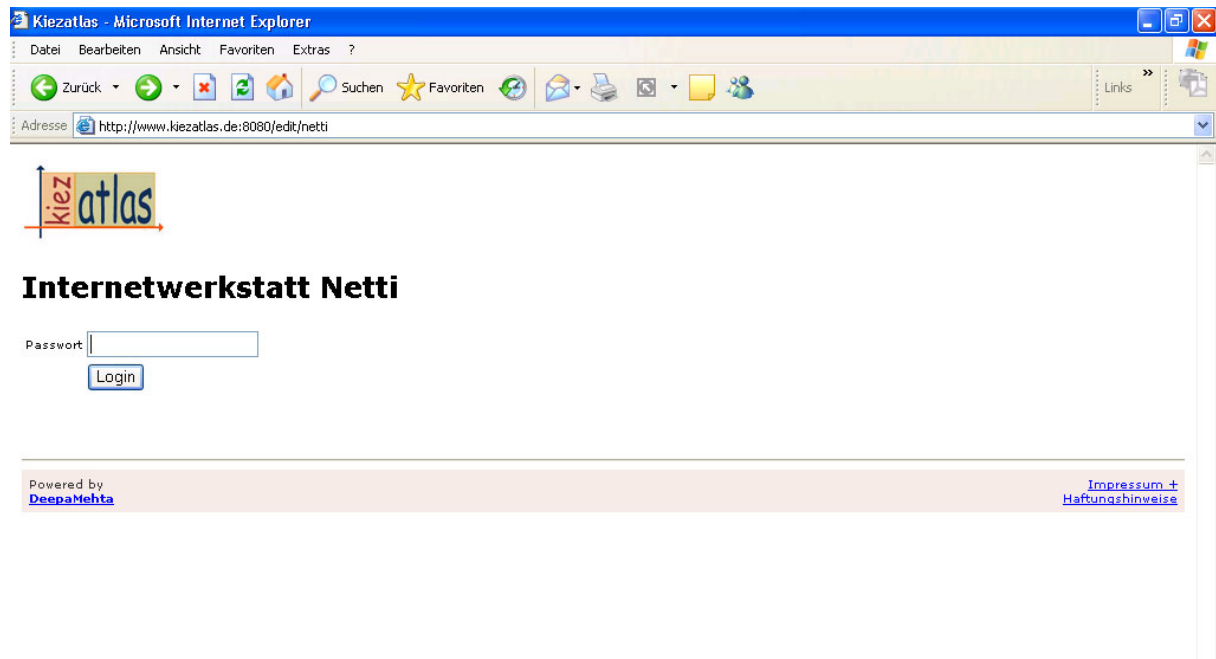


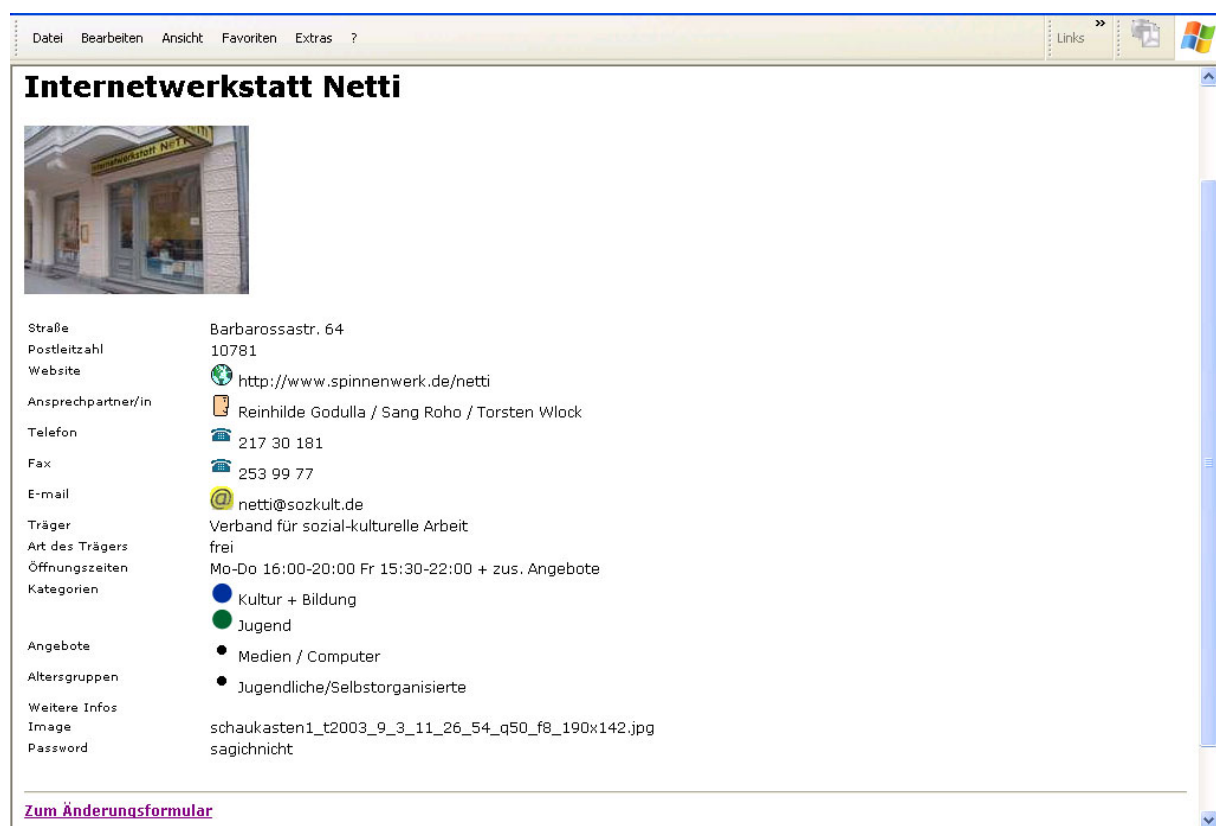
Wie Einrichtungen ihre Daten aktualisieren können:

1) Jeweilige Adresse aufrufen (hier: <http://www.kiezatlas.de:8080/edit/netti>)

und das **Passwort** eingeben:



2) Unten auf den Punkt **Zum Änderungsformular** klicken:



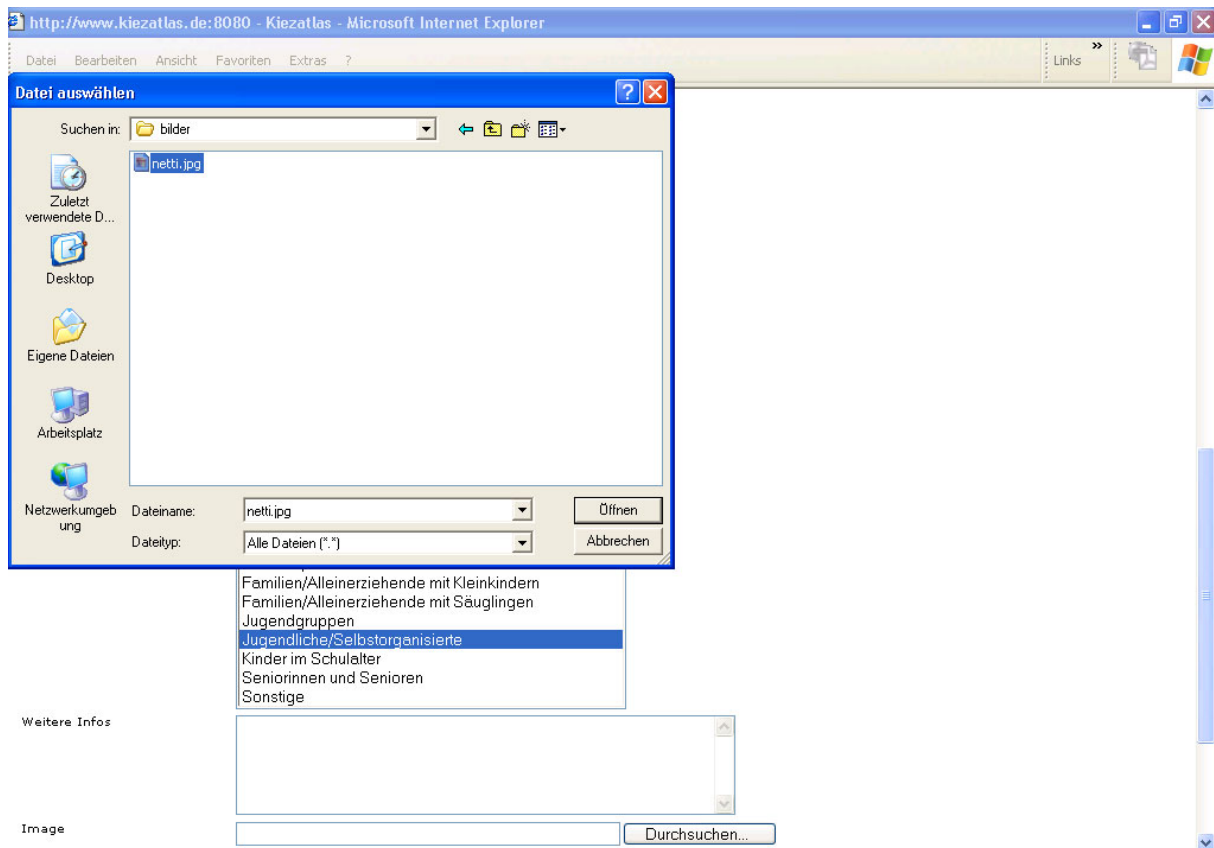
3) Hier können die Informationen (Adresse, Kategorien; Öffnungszeiten etc...)

verändert werden

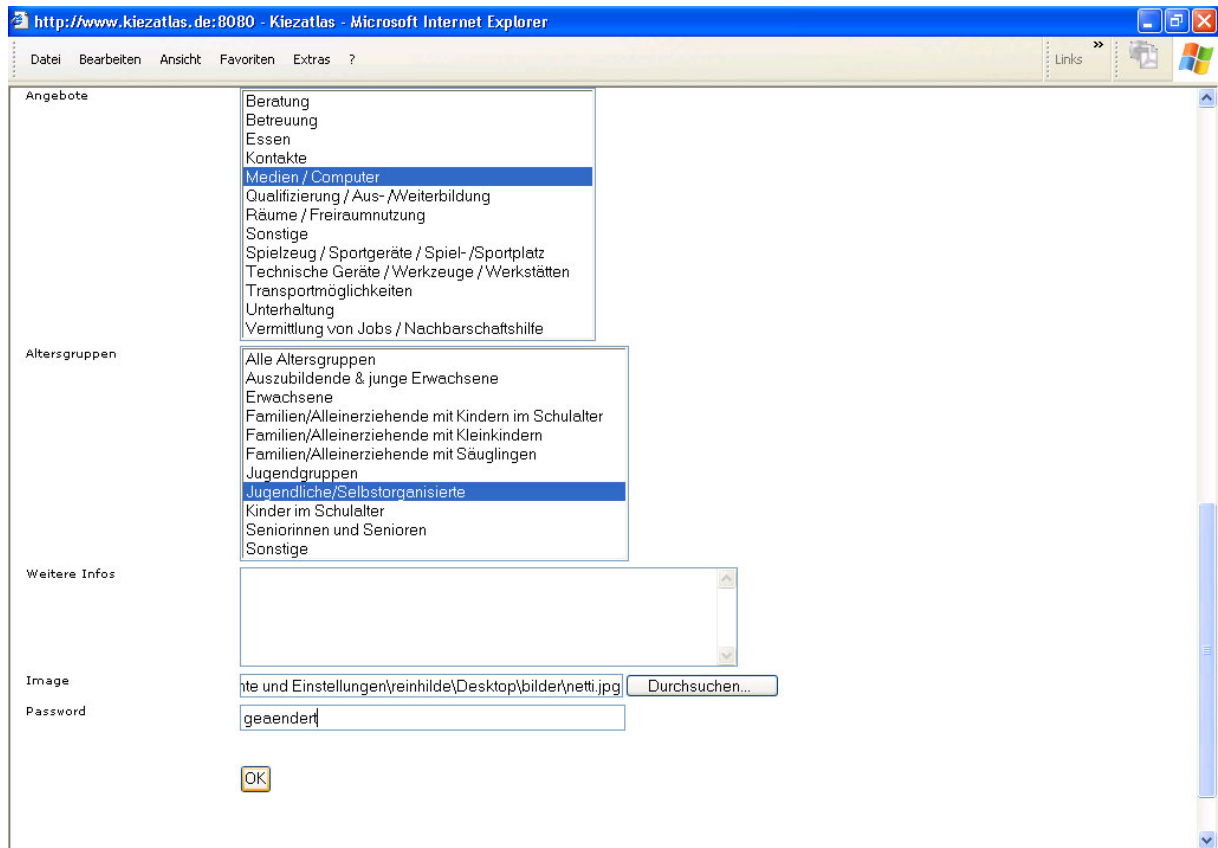
The screenshot shows a web browser window with the URL <http://www.kiezatlas.de:8080>. The page title is 'Kiezatlas - Microsoft Internet Explorer'. The main content is the 'Änderungsformular' for 'Internetwerkstatt Netti'. The form contains the following fields:

- Strasse: Barbarossastr. 64
- Postleitzahl: 10781
- Website (URL): <http://www.spinnenwerk.de/netti>
- Ansprechpartner/in (Vorname): Reinhilde Godulla /
- Ansprechpartner/in (Nachname): Sang Roho / Torsten Wlock
- Ansprechpartner/in: Male Female
- Telefon: 217 30 181
- Fax: 253 99 77
- E-mail: netti@sozkult.de
- Träger: Verband für sozial-kulturelle Arbeit
- Art des Trägers: kommunal frei
- Öffnungszeiten: Mo-Do 16:00-20:00 Fr 15:30-22:00 + zus. Angebote
- Kategorien: Ausbildung + Arbeit, Beratung, Familien, ...

4) Foto der Einrichtung einbinden: auf **Durchsuchen** klicken und gewünschtes **Foto** und **Öffnen** anklicken (MAXIMALE BREITE des Fotos/Logos 190 Pixel!)



5) Auf den Button **OK** klicken und die Änderungen sind sofort im Web sichtbar:



6) Auch das **Password** kann jederzeit **geändert** werden:

